

Movimentazione Stoviglie
Tavolo di sbarazzo manuale per 5 cesti
con vasca, carico laterale, da sinistra a
destra, 2640 mm

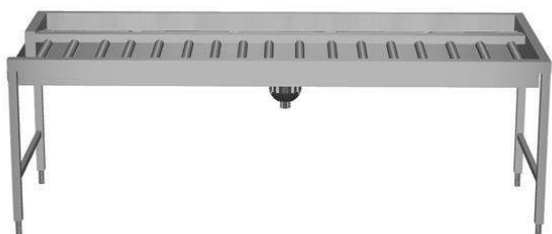
ARTICOLO N°

MODELLO N°

NOME

SIS #

AIA #



865206 (HSMSS5LR)

Tavolo di sbarazzo manuale
per 5 cesti, 2640 mm.
Connessione laterale.
Direzione carico cesti: da
sinistra a destra

Descrizione

Articolo N°

Costruzione in acciaio inox AISI 304. Vasca con fondo inclinato, scarico con doppia piletta. Rulli lunghi in plastica. Guide dei cesti inclinate verso il lato di smistamento. Gambe tubolari a sezione quadrata 40x40 mm su piedini regolabili. Progettato per cesti di dimensione 500x500 mm. Collegamento alla lavastoviglie o ad altri tavoli sul lato destro. Direzione carico cesti: da sinistra a destra. Il modello passante deve essere abbinato ad altro tavolo di cernita a carico laterale (865204/865205/865207) per aumentare lo spazio per lo sbarazzo.

Caratteristiche e benefici

- Progettato per contenere cestelli da 500x500 mm.
- Rulli lunghi e scatola filtro facili da rimuovere.
- Dotate di fori di fissaggio e di sistema di aggancio per una rapida e semplice installazione.
- Movimentazione cestelli manuale facilitata grazie ai rulli lunghi.
- Il tavolo di sbarazzo manuale con caricatore laterale può essere collegato direttamente alla lavastoviglie a cesto trascinato oppure dopo la rulliera, dopo una curva a 90° azionata da lavastoviglie e dopo un caricatore laterale nella zona di carico.

Costruzione

- Piedini da 50 mm in acciaio inox regolabili in altezza per allineare l'altezza di funzionamento tra la lavastoviglie e il tavolo.
- Disponibili come accessori: scorriassoio, un ripiano singolo regolabile per cesti vuoti, un ripiano doppio regolabile per la cernita dei cesti e per i cesti vuoti, doccetta, vasca per l'ammollo delle posate e dispositivo per la pulizia del fondo vasca (rimuove in autonomia i residui di sporco durante l'utilizzo della macchina).
- Tutte le superfici lisce con finitura lucida.
- Il fondo inclinato consente uno scarico regolare e rapido.
- Costruito in acciaio inox AISI 304 con gambe in tubolare da 40x40mm.
- I cesti sono facilmente rimovibili.
- Collegamento dal lato.
- Robuste flange saldate per un fissaggio sicuro delle unità.
- Le operazioni di sbarazzo e cernita sono manuali.

Accessori opzionali

- Gruppo doccia di prelavaggio con miscelatore e doccia (da agganciare alla mensola) PNC 863136 ☐
- Lavaggio vasca automatico per tavoli sbarazzo, 5 cesti, azionati da lavastoviglie PNC 863231 ☐
- Kit stop di emergenza per lavastoviglie a cesto trascinato PNC 865162 ☐
- Supporto per cesti PNC 865208 ☐
- Gruppo doccia di prelavaggio con miscelatore e doccia (da agganciare alla mensola) PNC 865209 ☐
- Ripiano superiore doppio per tavoli di sbarazzo per 5 cesti, 2630 mm PNC 865427 ☐
- Ripiano superiore per tavoli di sbarazzo per 5 cesti, 2630 mm PNC 865431 ☐
- Scorriassoio per tavoli di sbarazzo, 5 cesti, 2640 mm PNC 865435 ☐
- Kit 3 ganci per scorriassoio PNC 865437 ☐
- Set di griglie con telaio per 5 cesti PNC 865440 ☐

Approvazione:

- Vasca con dispositivo sollevamento posate PNC 865442 ☐
- Gruppo doccia estraibile prelavaggio, 1500 mm PNC 865443 ☐
- Scorrivassoio per tavolo di sbarazzo, 500 mm PNC 865444 ☐
- Scorrivassoio con foro di scarico e collare di gomma, 500 mm PNC 865445 ☐
- Mezzaluna per sbarazzo rapido piatti (viene montata sotto il tavolo di sbarazzo) PNC 865447 ☐
- Acqua temperata per lavaggio vasca PNC 865449 ☐
- Scorrivassoio per tavoli di sbarazzo, 5 cesti, 2640 mm PNC 865456 ☐
- Avvolgitore a parete con lancia per pre-risciacquo, con miscelatore fisso termostatico, lunghezza tubo 14 metri PNC 865460 ☐
- Kit staffe per consentire lo stoccaggio di cesti in verticale su griglie sotto il tavolo di sbarazzo PNC 865478 ☐

Informazioni chiave

Dimensioni esterne,
larghezza:

865206 (HSMSS5LR) 2640 mm

Dimensioni esterne,
profondità:

1110 mm

Dimensioni esterne, altezza:

910 mm

Peso netto:

64 kg

Regolazione altezza:

50/50 mm

Movimento cestello

Da sinistra a destra

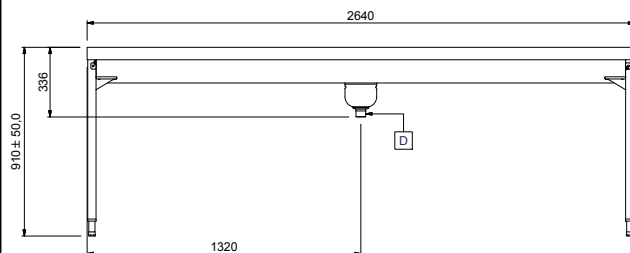
Materiale vasca

AISI 304 - EN 1.4301

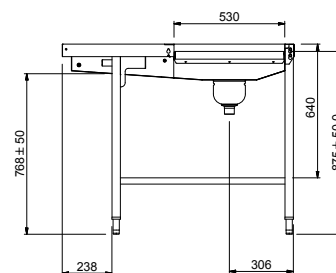
Tipo di rulli

Lungo

Fronte



Lato



D = Scarico acqua

Alto

